

**Sertificēta nekustamā īpašuma vērtētāja  
Valgunda Razminoviča**

SIA „Valgunda”, reģ.Nr.44103102609, konts A/S „LuminorBank”, LV94RIKO0000084595023  
Juridiskā adrese Tērbatas iela 3-4, Valmiera, LV 4201  
e pasts: [valgunda@inbox.lv](mailto:valgunda@inbox.lv), tālrunis 26387850

---

IZZĪŅA  
Valmierā

2023.gada 1.jūnijs

Nr.0106/3  
VSIA “Strenču psihoneiroloģiskai slimnīcai”

**Par nekustamā īpašuma ar adresi Valkas iela 11C - 2 Strenči, Valmieras novads, telpu īres maksu.**

Pamatojoties uz Jūsu pasūtījumu, tika noteikta dzīvokļa **Nr.2**, ar kadastra numuru 9417 900 0145, kas atrodas **Valmieras novadā, Strenču pilsētā, Valkas ielā 11C**, un reģistrēts Strenču pilsētas zemesgrāmatas nodalījumā Nr.100000562826 - 2, ar kopējo platību 62,3 m<sup>2</sup> **telpu īres maksu**. Vērtējums attiecas uz tirgus vērtības noteikšanas datumu - 2023.gada 10.maiju. Izziņa paredzēta pasūtītāja vajadzībām, tirgus īres maksas noteikšanai, un nav izmantojama citiem mērķiem, bez vērtētāja rakstiskas piekrišanas.

Analīzes pamatā ir:

- 1) pasūtītāja iesniegtās dokumentu kopijas un informācija par objekta tiesisko stāvokli un izmantošanas iespējām,
- 2) īpašuma apsekošana dabā;
- 3) nekustamo īpašumu tirgus stāvoklis vērtēšanas laikā,
- 4) Latvijas standartā LVS 401-2013 paredzēto vērtēšanas metožu pielietošana.

Novērtējamā objekta sastāvs:

- 1) Latvijas valstij Veselības ministrijas personā piederošs, Strenču pilsētas zemesgrāmatas nodalījumā Nr.100000562826 - 2 reģistrēts, nekustamais īpašums ar adresi **Valkas iela 11C - 2, Strenči, Valmieras novads, (kadastra numurs 9417 900 0145)**, kura sastāvā ir:
  - 2-istabu dzīvoklis ar kopējo platību 62,3 m<sup>2</sup>, t.sk. dzīvojamā platība – 33,9 m<sup>2</sup>. Dzīvokļa telpu augstums ir no 2,14m līdz 3,58 m;
  - kopīpašuma 623/1506 domājamo daļas no vairākdzīvokļu mājas;
  - kopīpašuma 623/1506 domājamo daļas no zemes ar kopējo platību 804 m<sup>2</sup>.

Pēc pasūtītāja dotā vērtēšanas uzdevuma, tiek noteikta iespējamā īres maksa dzīvoklim 62,3 m<sup>2</sup> platībā (2 istabas, virtuve, savienotā sanitārtehniskā telpa, gaitenis – kāpņu telpa).

Novērtējamām telpām iespējamā īres maksa tiek noteikta uz stāvokli apsekošanas datumā – 2023.gada 10.maijā.

Tirgus īres maksas noteikšanā izmantota salīdzināmo darījumu pieeja.

Daru Jums zināmu, ka iespējamā īres maksa nekustamā īpašumā ar adresi **Valkas iela 11C - 2, Strenči, Valmieras novads, dzīvokļa ar kadastra apzīmējumu 9417 900 0145 telpām ir:**

**44,00 (Četrdesmit četri) EUR, jeb 0,70 EUR/m<sup>2</sup> mēnesī (bez PVN).**

Pielikumā:

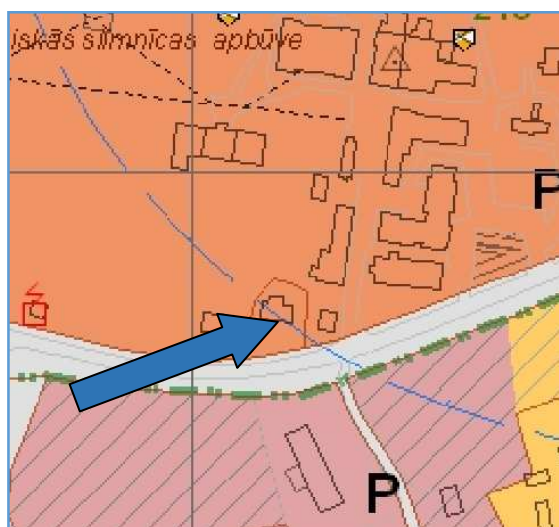
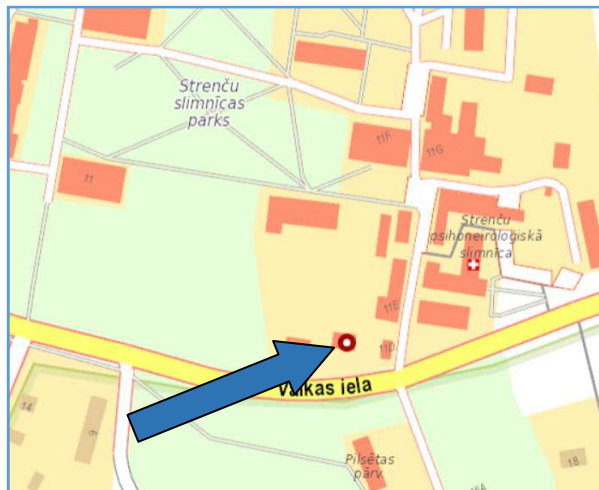
- 1) Fotoattēli;
- 2) Zemesgrāmatas kopija;
- 3) Informatīvā izdruka no VZD Kadastra informācijas sistēmas teksta datiem;
- 4) Telpu plānu kopija.

**Valgunda Razminoviča,**

Latvijas Īpašumu Vērtētāju Asociācijas sertifikāts Nr. 138

*PDF dokuments ir parakstīts ar elektronisko parakstu. PDF formāta dokumentu var pārbaudīt portālā [www.eparaksts.lv](http://www.eparaksts.lv) vai ar programmatūru “eParakstītājs 3.0”.*

## Atrašanās vietas shēma



### Apbūve:



psihoneiroloģiskās slimnīcas  
apbūves teritorijas



plānotā psihoneiroloģiskās  
slimnīcas apbūves teritorijas

<https://www.valmierasnovads.lv/attistiba/teritorijas-planosanas-dokumenti/teritorijas-planojums/>

# Pielikumi

## 1. Novērtējamā objekta fotoattēli



Skats uz vairākdzīvokļu māju



Skats uz koplietošanas telpām

Skats uz kāpņu telpu, gaiteni (iekštelpa Nr.1, Nr.2)



Skats uz virtuves daļu (iekštelpa Nr.2)



Skats uz istabu (iekštelpa Nr.4)

Skats uz istabu (iekštelpa Nr.3)

Skats uz savieoto sanitārtehnisko telpu (iekštelpa Nr.5)

## Nodalījuma noraksts

Vidzemes rajona tiesa

Strenču pilsētas zemesgrāmatas nodalījums Nr. 100000562826 - 2

Kadastra numurs: 94179000145

Valkas iela 11C - 2, Strenči, Valmieras nov.

I daļas 1.iedaļa Nekustams īpašums, servitūti un reālīnastas, pievienotie zemes gabali	Domājamā daļa	Platība, lielums
1.1. Dzīvoklis Nr. 2.		62.3 m <sup>2</sup>
1.2. Kopīpašuma domājamā daļa no būves (kadastra apzīmējums 94170013109037).	623/1506	
1.3. Kopīpašuma domājamā daļa no zemes (kadastra apzīmējums 94170010143). <i>Žurn. Nr. 300004315776, lēmums 22.03.2017., tiesnese Aija Grāve</i>	623/1506	
II daļas 1.iedaļa Nekustama īpašuma īpašnieks, īpašumtiesību pamats	Domājamā daļa	Summa
1.1. Īpašnieks: Latvijas valsts Latvijas Republikas Veselības ministrijas, reģistrācijas kods 90001474921, personā.	1	
1.2. Pamats: 2017.gada 9.marta nostiprinājuma lūgums (reģ. Nr.1667), 2016.gada 23.decembra zemesgrāmatu nodaļas tiesneses lēmums (žurnāla Nr.300004259038). <i>Žurn. Nr. 300004315776, lēmums 22.03.2017., tiesnese Aija Grāve</i>		

Informācija par apgrūtinājumiem, kas attiecas uz īpaši aizsargājamām dabas teritorijām vai mikroliegumiem – pieejama dabas datu pārvaldības sistēmā OZOLS <https://ozols.gov.lv/pub>

Informācijas prasītājs: Zaiga Bērziņa. Pieprasījums izdarīts 20.12.2022. 16:37:37.

Maksa par informāciju fiksēta Jūsu rēķinā.

Piezīme. Saskaņā ar Eiropas Parlamenta un Padomes 2016.gada 27.apriļa Regulu Nr.2016/679 par fizisku personu aizsardzību attiecībā uz personas datu apstrādi un šādu datu brīvu apriti un ar ko atceļ Direktīvu 95/46/EK (Vispārīgā datu aizsardzības regula) katrs informācijas pieprasījums no datubāzes tiek reģistrēts.



## Informatīvā izdruka no Kadastra informācijas sistēmas teksta datiem

Valsts zemes dienests

### Īpašums

Kadastra numurs	Nosaukums	Kadastrālā vērtība (EUR)	Zemesgrāmatas nodaļuma numurs	Administratīvā teritorija
94179000145	-	3232	100000562826	Strenči, Vaimleras novads

Zemesgrāmatas apakšnodaļuma numurs:	2
Nekustamā īpašuma novērtējums kadastrā (EUR):	3232
Kopplatība:	62.30
Platības mērvienība:	m <sup>2</sup>
Projektētā kadastrālā vērtība (EUR):	6156 (pēc kadastra datu stāvokļa uz 27.05.2022; izmantošanai no 2025.gada)
Projektētais īpašuma novērtējums (EUR):	6156 (pēc kadastra datu stāvokļa uz 27.05.2022; izmantošanai no 2025.gada)

### Īpašuma sastāvs

#### Dzīvokļa īpašumā ietilpstošās telpu grupas

Kadastra apzīmējums	Adrese	Kadastrālā vērtība (EUR)
94170013109037002	Valkas iela 11C - 2, Strenči, Vaimleras nov., LV-4730	2872

Kadastrālā vērtība (EUR):	2872
Kadastrālās vērtības noteikšanas datums:	01.01.2023
Projektētā kadastrālā vērtība (EUR):	5551 (pēc kadastra datu stāvokļa uz 27.05.2022; izmantošanai no 2025.gada)
Nosaukums:	Dzīvoklis
Lietošanas veids:	1122 - Triju vai vairāku dzīvokļu mājas dzīvojamo telpu grupa
Stāvs (piesaistes):	1
Telpu skaits:	5
Kadastrālās uzmērīšanas datums:	01.07.2016
Telpu grupas ekspluatācijā pieņemšanas gads(-i):	-

#### Kopējās platības sadalījums pa platību veidiem

Kopējā platība (kv.m.):	62.3
Dzīvojamo telpu platība (kv.m.):	62.3
Dzīvokļu platība (kv.m.):	62.3
Dzīvokļu dzīvojamā platība (kv.m.):	33.9
Dzīvokļu palīgtelpu platība (kv.m.):	28.4
Dzīvokļu ārtelpu platība (kv.m.):	0
Nedzīvojamo telpu platība (kv.m.):	0
Nedzīvojamo iekštelpu platība (kv.m.):	0
Nedzīvojamo ārtelpu platība (kv.m.):	0
Koplietošanas palīgtelpu platība (kv.m.):	0
Koplietošanas iekštelpu platība (kv.m.):	0
Koplietošanas ārtelpu platība (kv.m.):	0

#### Telpas

Telpas numurs telpu grupā	Nosaukums	Telpas veids	Stāvs	Augstums (m)	Mazākais augstums (m)	Lielākais augstums (m)	Platība (kv.m.)	Ekspluatācijā pieņemšanas gads(-i)
---------------------------	-----------	--------------	-------	--------------	-----------------------	------------------------	-----------------	------------------------------------

1	Iekštelpa	Dzīvokļa paligtelpa	1	3.58	2.27	4.89	1.9	-
2	Iekštelpa	Dzīvokļa paligtelpa	2	2.13	1.94	2.31	22.6	-
3	Iekštelpa	Dzīvojamā telpa	2	2.15	1.98	2.32	16.3	-
4	Iekštelpa	Dzīvojamā telpa	2	2.14	1.9	2.37	17.6	-
5	Iekštelpa	Dzīvokļa paligtelpa	2	2.27	2.27	2.27	3.9	-

**Reģistrētie labiekārtojumi**

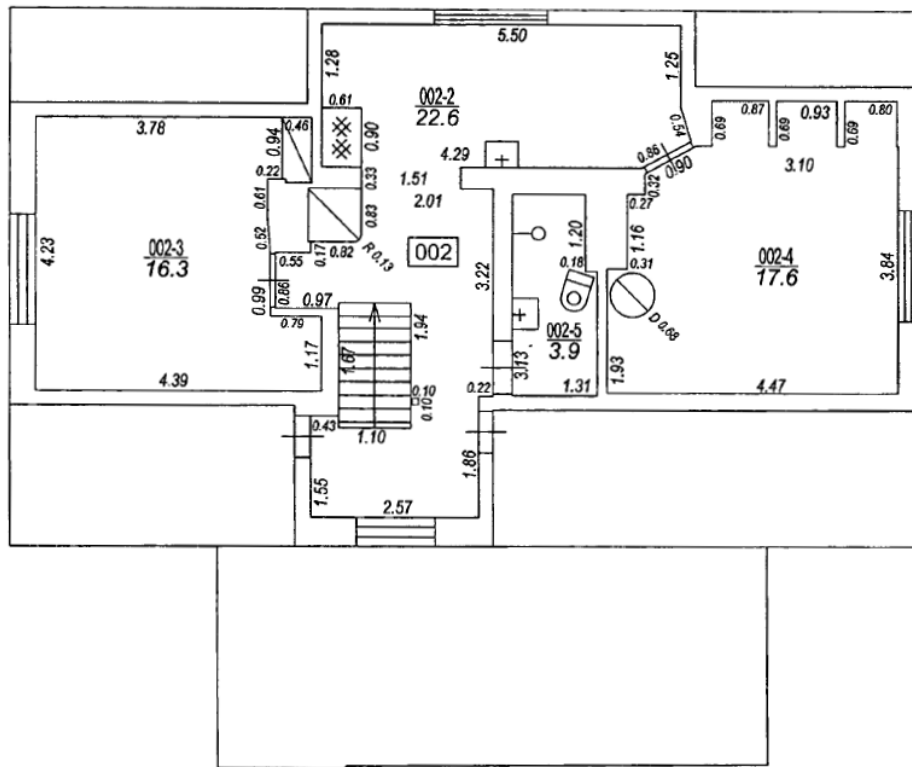
Labiekārtojuma veids	Apjoms (ja tāds ir)	Labiekārtojuma noteikšanas veids (ja tāds ir)
Apkure. Vietējā. Krāsns		Apvidū ir konstatēts
Apkure. Vietējā. Plīts		Apvidū ir konstatēts
Aukstā ūdens apgāde. Centralizētā		Apvidū ir konstatēts
Citi, iepriekš neklasificēti, labiekārtojumi. Pods / pisuārs / bidē		Apvidū ir konstatēts
Citi, iepriekš neklasificēti, labiekārtojumi. Vanna / duša		Apvidū ir konstatēts
Elektroapgāde. Centralizētā		Apvidū ir konstatēts
Kanalizācija. Centralizētā		Apvidū ir konstatēts
Karstā ūdens apgāde. Individuālā		Apvidū ir konstatēts
Kurināmais. Cietais		Apvidū ir konstatēts
Vēdināšana. Dabiskā		Apvidū ir konstatēts

Datums: 01.07.2016

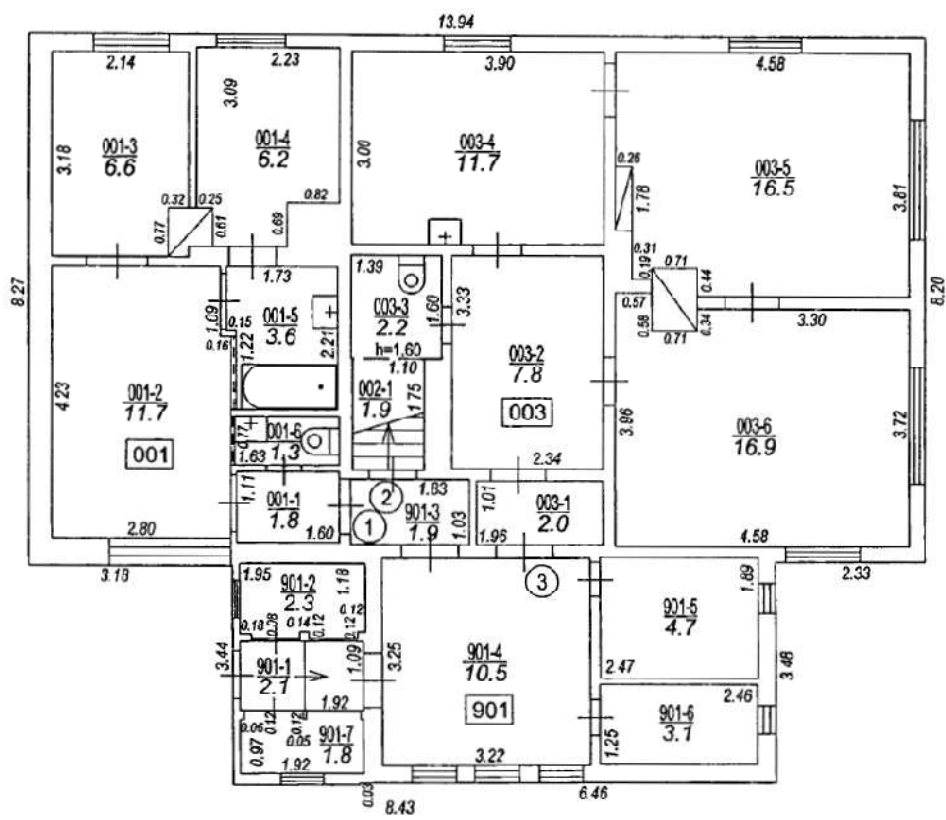
**Zemesgrāmata**

Nosaukums	Lēmuma datums	Lēmuma pamatojums
Strenču pilsētas zemesgrāmata	22.03.2017	-
Strenču pilsētas zemesgrāmata	23.12.2016	-

Šai informācijai ir tikai informatīvs raksturs un tai nav juridiska spēka.



STĀVA PLĀNS			
KADASTRA APZĪMĒJUMS	STĀVS	MĒROGS	LPP.
94170013109037	2	1 : 100	7



STĀVA PLĀNS			
KADASTRA APZĪMĒJUMS	STĀVS	MĒROGS	LPP.
94170013109037	1	1:100	5







**LĪVA VĒRTĒTĀJU SERTIFIKĀCIJAS BIROJS**

**ĪPAŠUMU VĒRTĒTĀJA  
PROFESIONĀLĀS KVALIFIKĀCIJAS SERTIFIKĀTS**

NR. *138*

*Valgunda Razminoviča*

vārds, uzvārds

personas kods

*Nekustamā īpašuma vērtēšana*

sertificējamā darbība

Darbība sertificēta no

*2014. gada 12. decembra*

datums

Sertifikāts piešķirts

*2019. gada 13. decembrī*

datums

Sertifikāts derīgs līdz

*2024. gada 12. decembrim*

datums



*Dainis Junsts*

LĪVA vērtētāju  
sertifikācijas biroja  
direktors